

Nos objectifs

- ✿ Continuer à accompagner les initiatives des collectifs d'habitant.e.s en développant leur pouvoir d'agir.
- ✿ Participer à la montée en compétences et faire conscientiser les habitant.e.s, ainsi que les professionnel.le.s et bénévoles des structures du réseau, dans le cadre de la commission "Transition écologique, solidaire et citoyenne" mais aussi par la mise en place de formations, d'ateliers et de temps forts fédéraux.
- ✿ Faire en sorte que la démarche de transition soit intégrée de manière globale et transversale dans les structures du réseau, en lien avec la lutte pour davantage de justice sociale.
- ✿ Faciliter l'essaimage et la valorisation des projets innovants menés par les structures du réseau et faire des Centres sociaux et EVS du département des acteurs incontournables sur ces enjeux environnementaux.
- ✿ Participer aux politiques locales environnementales et aux projets partenariaux qui défendent une vision commune d'un avenir souhaitable pour tous et toutes.

Notre démarche

La Fédération des Centres sociaux a entamé son chantier de transition écologique par **un état des lieux** des actions et initiatives mises en place par les 15 Centres sociaux et 8 Espaces de vie sociale de notre réseau.

En parallèle, **une commission thématique trimestrielle** a été créée - mêlant échanges de pratiques, apports théoriques et réflexions collectives - pendant laquelle une feuille de route des actions prioritaires à mener a été élaborée :

- ✿ Ainsi, **une charte** a déjà été rédigée pour présenter les 13 engagements du réseau en faveur de la transition écologique, solidaire et citoyenne ; elle pose un cadre politique à notre démarche.
- ✿ **Une formation basée sur la Fresque du climat** a été également imaginée afin que chaque structure s'engage concrètement à court, moyen et long terme sur des actions à mettre en place.
- ✿ La lutte contre toutes formes d'inégalités sociales - préalable nécessaire à une réelle transition sociétale - s'est concrétisée par la mise en place d'une formation sur le genre et d'une autre sur les préjugés et les discriminations.
- ✿ D'autres projets sont par ailleurs en cours de réflexion, comme **une journée thématique** ouverte à notre réseau et à nos partenaires.



Charte de la Fédération des Centres sociaux 64

Pour une joyeuse transition écologique, solidaire et citoyenne (TESC)



Fédération des Centres sociaux des Pyrénées-Atlantiques

2B rue de Laussat
05 59 02 30 46

accueil@federation64@centres-sociaux.fr

www.pyreneesatlantiques.centres-sociaux.fr



Fédération des Centres sociaux

Fédération des Pyrénées-Atlantiques

Notre vision

Les Centres sociaux et EVS adhérents à la Fédération 64 souhaitent accompagner la prise de conscience et les initiatives des habitant.e.s, et leur redonner confiance en leur capacité d'agir en faveur d'une transition écologique, solidaire et citoyenne. Ils œuvrent aussi en interne pour diminuer l'empreinte carbone de leur structure.

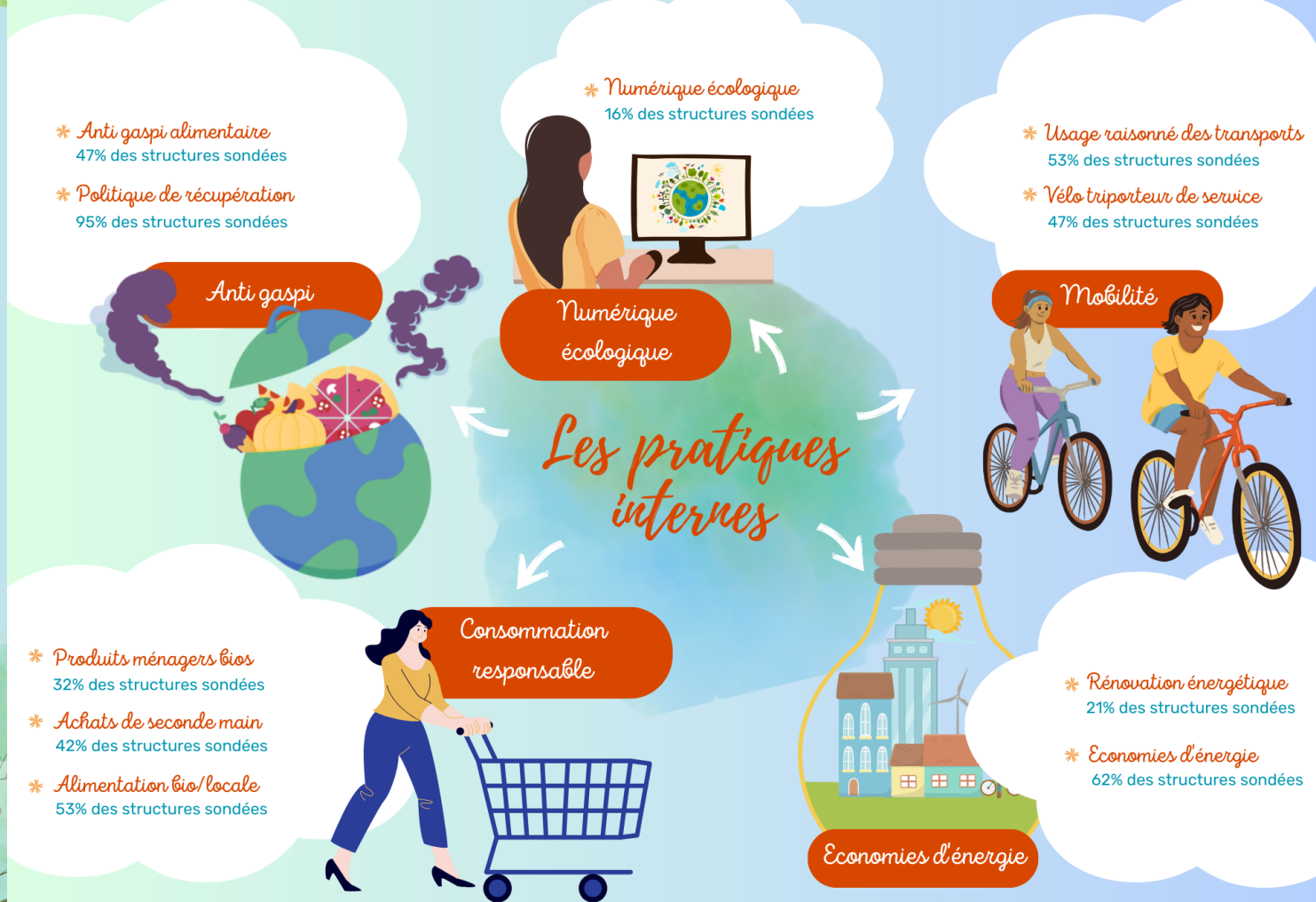
Leur projet politique vise à articuler lutte contre le changement climatique et combat pour plus d'égalités sociales et de démocratie. En effet, il est essentiel que ces trois dimensions soient traitées conjointement afin de prendre en compte la contribution inégale de la population au réchauffement climatique : les plus défavorisés sont moins responsables des dégradations environnementales que les plus favorisés, alors même qu'ils y sont plus exposés et que leur accès aux prises de décision est plus faible.

Notre réseau veut donc réaffirmer la possibilité d'agir dès maintenant pour construire, à notre échelle, des alternatives joyeuses, collectives, et non culpabilisantes, afin d'enclencher une dynamique globale de changement basée sur le renforcement des liens sociaux et la solidarité.

- * **Anti gaspi alimentaire** 47% des structures sondées
- * **Politique de récupération** 95% des structures sondées

- * **Numérique écologique** 16% des structures sondées

- * **Usage raisonné des transports** 53% des structures sondées
- * **Vélo triporteur de service** 47% des structures sondées



Notre légitimité

- Une implantation sur tout le département et une proximité avec les habitant.e.s du territoire, quelle que soit leur classe sociale.
- Des méthodes de conscientisation et d'échanges adaptées et efficaces, basées sur les principes de l'Education populaire.
- Une expérience avérée : les CS et EVS du département sont déjà des lieux d'expérimentation pour un autre rapport à la production, à la consommation et au vivre ensemble, et proposent tous des actions en faveur de la transition écologique et solidaire.
- Une approche politique partagée, celle du développement du pouvoir d'agir, qui permet de développer l'écocitoyenneté, et encourage les habitant.e.s à agir sur leur environnement proche.
- Des valeurs de démocratie, de solidarité, de dignité humaine, qui remettent l'humain au cœur du fonctionnement sociétal.

